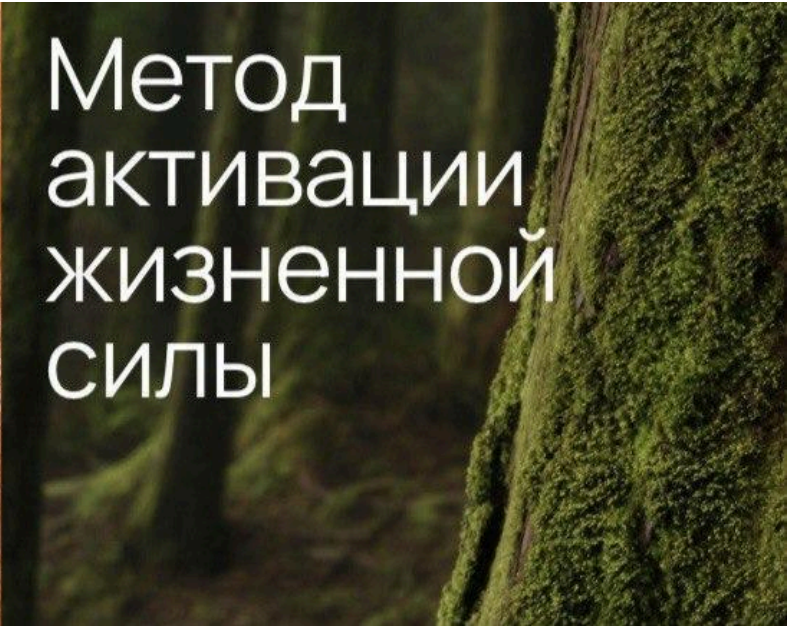
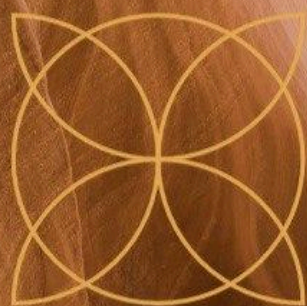


**АТЛАС**  
**“ЗОНЫ ДЛЯ УДАРНО-ВОЛНОВОГО**  
**ПРОСТУКИВАНИЯ”**

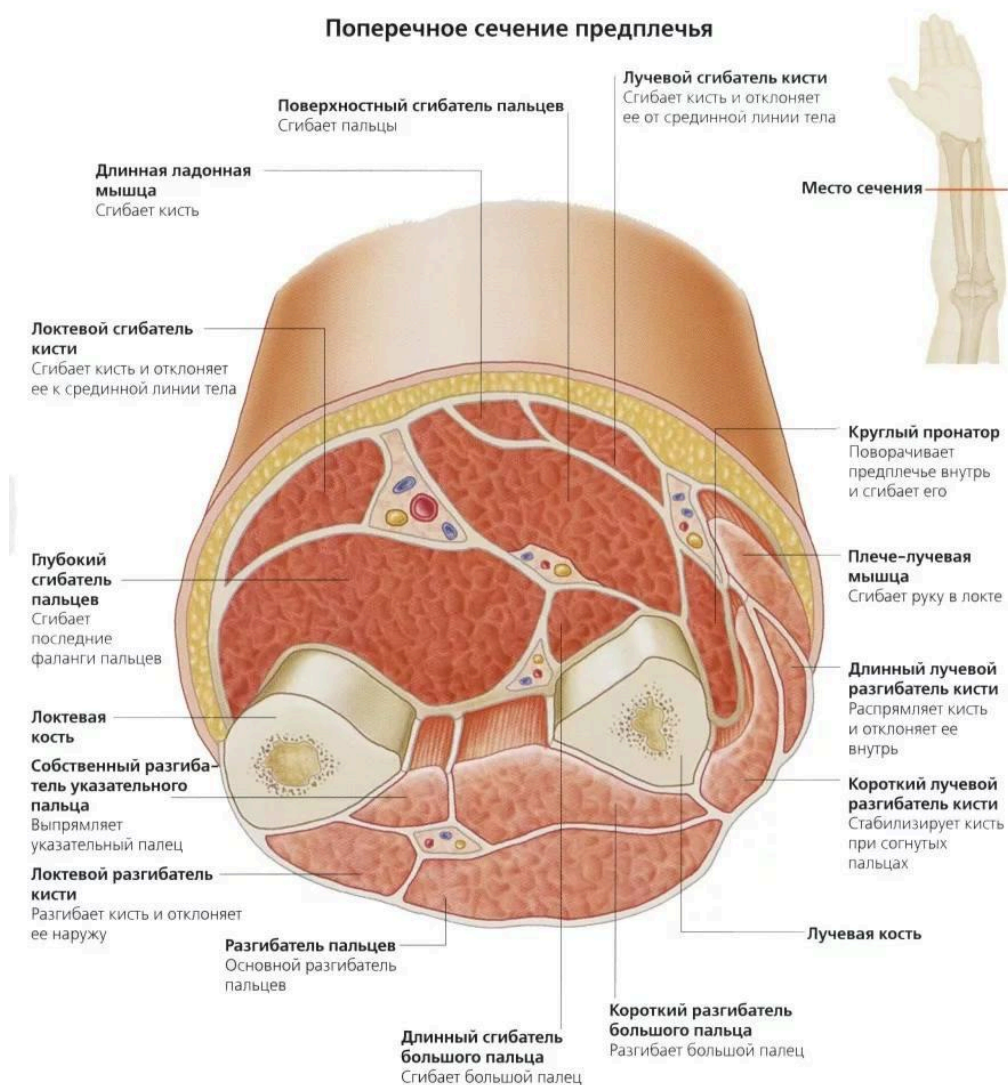


Метод  
активации  
жизненной  
силы

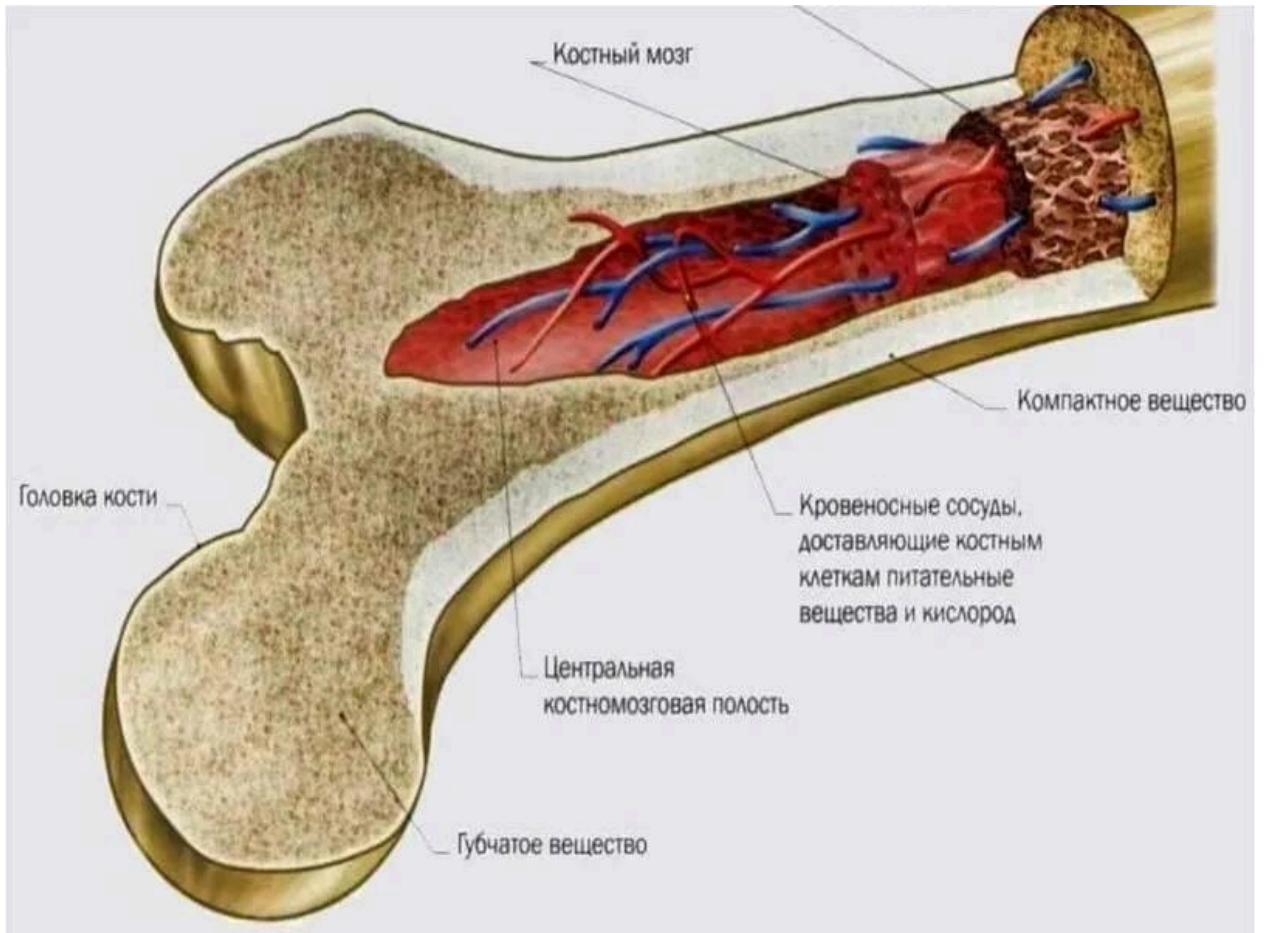
## Послойное строение конечностей

Три уровня энергетического канала:

1. кожный
2. мышечный
3. надкостница



## Красный костный мозг



## Прохлопывание поясного канала

